



# Common Apple Pests and Diseases | Plagas y Enfermedades Comunes del Manzano

- This poster means to serve as a quick ID guide for common apple pests and diseases as well as the damage they cause that you may see while working in an orchard. The timing for each species is approximate and represents historical averages for Sparta, MI maintained by MSU Enviroweather.
- Este cartel pretende servir como guía rápida de identificación de plagas y enfermedades comunes del manzano, así como del daño que causan y que usted puede encontrarse al trabajar en un huerto. El momento en que aparece cada especie es un promedio histórico aproximado obtenido de los registros que mantiene el MSU Enviroweather para la localidad de Sparta, MI.

## Codling Moth

**Activity:** Mid-May through August  
**Damage:** Reddish-brown frass where larva has entered apple  
**Adult:** About 9 mm in length with alternating bands of gray and white and a distinctive bronze patch at wing tips  
**Larvae:** Body is creamy-white tinged with pink, with a black head and brown shield directly below head

## Palomilla del Manzano

**Período de Actividad:** Mediados de mayo hasta agosto  
**Daño:** Excremento de color café rojizo donde la larva ha entrado en la manzana  
**Adulto:** De unos 9 mm de largo, con bandas alternas de color gris y blanco y un distintivo parche color bronce en las puntas de las alas  
**Larvas:** El cuerpo es de color blanco cremoso teñido de rosado con una cabeza negra y un escudo café directamente debajo de la cabeza



(E. Beers, WSU)



(Utah State University Extension)



(Utah State University Extension)



(Utah State University Extension)

## Oriental Fruit Moth

**Activity:** Mid-June through Harvest  
**Damage:** Causes wilt on new leaves and shoot flagging, frass-covered holes near the bottom of fruit, similar to codling moth damage  
**Adult:** About 5 mm long, gray-colored with mottled, wavy, light lines on wings  
**Larvae:** Creamy-white to pink, with a brown head

## Palomilla Oriental de los Frutales

**Período de Actividad:** Mediados de junio hasta la cosecha  
**Daño:** Provoca marchitez en las hojas nuevas y marchitamiento de los brotes; agujeros cubiertos de excremento cerca de la parte inferior de la fruta similares al daño causado por la palomilla del manzano  
**Adulto:** De unos 5 mm de largo, de color gris con líneas moteadas, onduladas y claras en las alas  
**Larvas:** De color blanco cremoso a rosado, con una cabeza color café



(E. Beers, WSU)



(P. Jentsch)



(C. Strohm, WSU)



(S. Schoof, NC State)

(S. Schoof, NC State)

(S. Schoof, NC State)

(S. Schoof, NC State)

(S. Schoof, NC State)

(S. Schoof, NC State)

(S. Schoof, NC State)

(S. Schoof, NC State)

(S. Schoof, NC State)

(S. Schoof, NC State)

(S. Schoof, NC State)

(S. Schoof, NC State)

(S. Schoof, NC State)

(S. Schoof, NC State)

(S. Schoof, NC State)

(S. Schoof, NC State)

(S. Schoof, NC State)

(S. Schoof, NC State)

(S. Schoof, NC State)

(S. Schoof, NC State)

(S. Schoof, NC State)

(S. Schoof, NC State)

(S. Schoof, NC State)

(S. Schoof, NC State)

(S. Schoof, NC State)

(S. Schoof, NC State)

(S. Schoof, NC State)

(S. Schoof, NC State)

(S. Schoof, NC State)

(S. Schoof, NC State)

(S. Schoof, NC State)

(S. Schoof, NC State)

(S. Schoof, NC State)

(S. Schoof, NC State)

(S. Schoof, NC State)

(S. Schoof, NC State)

(S. Schoof, NC State)

(S. Schoof, NC State)

(S. Schoof, NC State)

(S. Schoof, NC State)

(S. Schoof, NC State)

(S. Schoof, NC State)

(S. Schoof, NC State)

(S. Schoof, NC State)

(S. Schoof, NC State)

(S. Schoof, NC State)

(S. Schoof, NC State)

(S. Schoof, NC State)

(S. Schoof, NC State)

(S. Schoof, NC State)

(S. Schoof, NC State)

(S. Schoof, NC State)

(S. Schoof, NC State)

## Obliquebanded Leafroller

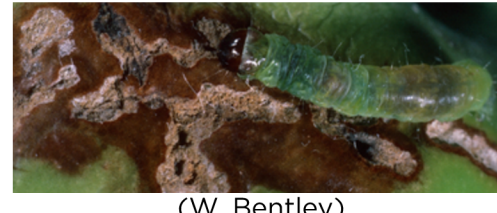
**Activity:** June - Harvest  
**Damage:** The larvae hide in rolled up leaves that are webbed shut. Fruit feeding causes small tan pits on the apples. Fruit damaged early in the season may drop. Fruit damaged later in the season can show issues in storage  
**Adult:** Moth with light brown stripes across the wings  
**Larvae:** Green, legged larvae with a brown head

## Enrollador de la Banda Oblicua

**Período de Actividad:** Desde junio hasta la cosecha  
**Daño:** Las larvas se esconden en las hojas enrolladas que han sido cerradas con una telaraña. Las larvas al alimentarse causan pequeños hoyuelos de color café en las manzanas. La fruta dañada al principio de la estación puede caerse. La fruta dañada más tarde en la temporada puede mostrar problemas en almacenamiento). (La fruta dañada al final de la temporada puede resultar en problemas de almacenamiento)  
**Adulto:** Palomilla con rayas color café claro a lo largo de las alas  
**Larvas:** Colorverde con patas y con cabeza color café



(Michigan State University Extension)



(W. Bentley)



(Utah State University Extension)



(H. Reidl)

## Plum Curculio

**Activity:** Bloom - August  
**Damage:** Crescent-shaped scar on young fruits, fruit becomes distorted and scars take on a broad, fan-like appearance. Some infested fruits will drop in June  
**Adult:** About 5 mm long, and mottled brown, ridged and warty-looking, snout is downward curved and about 1/3 of the body length  
**Larvae:** C-shaped, legless, yellowish-white with a brown head



(R. Bessin, University of Kentucky)



(P. Jentsch, Cornell University)

## Picudo del Ciruelo

**Período de Actividad:** De floración hasta agosto  
**Daño:** Cicatriz en forma de medialuna en las frutas; la fruta se deforma y las cicatrices se expanden y toman la apariencia de un abanico. Algunas frutas infestadas se caerán en junio  
**Adulto:** De unos 5 mm de largo, de color café moteado, estriado y con aspecto verrugoso. El pico está curvado hacia abajo y mide aproximadamente 1/3 de la longitud del cuerpo  
**Larvas:** En forma de la letra C, sin patas, blanco amarillento con una cabeza color café

## Apple Maggot

**Activity:** July - Harvest  
**Damage:** Dimples on fruit surface, brown trails on inside of fruit  
**Adult:** Black fly with three (M) or four (F) white bands on body. Large white spot halfway down the body. Wings are marked with a black "W"  
**Larvae:** Light pink/white maggot with a slightly pointed head



(J. Perkins, MSU)



(UIUC Extension)



(R. R. Kriner, Rutgers University)

## Gusano de la Manzana

**Período de Actividad:** Desde julio hasta la cosecha  
**Daño:** Hoyuelos en la superficie de la fruta, túneles café en el interior de la fruta  
**Adulto:** Mosca negra con tres "M" o con cuatro bandas blancas en el cuerpo. Una gran mancha blanca a mitad del cuerpo. Las alas están marcadas por una "W" color negro  
**Larvas:** Gusano de color rosado claro/blanco con una cabeza ligeramente puntiaguda



(N. Gauthier, University of Kentucky)



(N. Brazee, UMass)



(W. Turechek, USDA-ARS)



(W. Turechek, USDA-ARS)

## Apple Scab

**Leaf Symptoms:** Brown/olive colored velvety lesions that turn charcoal gray with age, typically appears first on underside of spur leaves, leaves yellow and fall off early  
**Fruit Symptoms:** Usually begins on calyx end, brown/olive colored velvety lesions that become brown and corky, fruit grow unevenly and may crack

## Roña de la Manzana

**Síntomas de la hoja:** Lesiones aterciopeladas color café/olivo que al envejecer se vuelven color gris carbon, generalmente aparecen primero en la parte inferior de las hojas del dardo; las hojas se ponen amarillas y se caen prematuramente  
**Síntomas de la fruta:** Generalmente comienzan en el extremo del cáliz; lesiones aterciopeladas de color café/oliva que se vuelven café y corchosas, la fruta crece de manera desigual y puede agrietarse

## Powdery Mildew

**Bud and Flower Symptoms:** Infected buds and flowers open later than healthy ones. Emerging leaves are folded and unusually narrow. Flowers are weak. Tissues take on white/light gray color.  
**Leaf Symptoms:** White to light gray powdery appearance, often first visible on lower leaf surface, may appear on new leaves and not old leaves  
**Fruit Symptoms:** Stunted growth and/or net-like russetting on apples



(L. Brown, MSU)

## Mildiú Polvoroso

**Síntomas en brotes y flores:** Los brotes y las flores infectadas se abren más tarde que las sanas. Las hojas que emergen están dobladas y son inusualmente estrechas. Las flores son débiles. Los tejidos adquieren un color blanco/gris claro  
**Síntomas de las hojas:** Aspecto polvoriento de color blanco a gris claro, primero visible en el envés de la hoja, puede aparecer en las hojas nuevas, pero no en las hojas viejas  
**Síntomas de la fruta:** Crecimiento atrofiado y/o formación de reseteado en forma de red en las manzanas

## Woolly Apple Aphid

**Activity:** Present year round  
**Damage:** Galls on woody tissue, often concentrated on wounded tissue like pruning cuts, nodules can split and cause bark splitting  
**Adult:** Reddish-purple aphids that group together into colonies, produce white, cottony filaments

## Pulgón Lanígero del Manzano

**Período de Actividad:** Presente todo el año  
**Daño:** Agallas en el tejido leñoso, casi siempre concentradas en el tejido herido, como cortes de poda; los nódulos pueden causar agrietamiento de la corteza  
**Adulto:** Áfidos color morado rojizo que se agrupan en colonias y producen filamentos blancos que parecen algodón



(L. Brown, MSU)



(E. Beers, WSU)



(E. Beers, WSU)



(G. Sundin, MSU)



(L. Brown, MSU)



(M. Ivey, OSU)

## Fire Blight

**Flower Symptoms:** Wilting, milk colored to reddish-brown ooze on flower stems, flowers remain attached  
**Shoot Symptoms:** Brown to black beginning at shoot tip, bend at tip resembling shepherd's crook, leaf veins discolor and leaves becomes necrotic, ooze can develop on shoot, branch appears "scorched" with age, cankers can develop on branches and trunks

## Mancha de fuego

**Síntomas en las flores:** Marchitamiento, supuración de color leche a café rojizo en los peciolos de las flores. Las flores permanecen adheridas  
**Síntomas en los brotes:** De color marrón a negro a partir de la punta del brote; se curvan semeando el cayado de un pastor, las venas se decoloran y las hojas se vuelven necróticas; puede desarrollarse exudación en los brotes. La rama parece "quemada" con la edad, pueden desarrollarse cánceres en las ramas y troncos

## Brown Marmorated Stink Bug

**Activity:** July - Harvest  
**Damage:** Sunken regions on mature fruit, can be confused with Bitter Pit  
**Adult:** Brown, shield-shaped bugs. Note that there are several other species of stink bug in Michigan which can look similar to BMSB



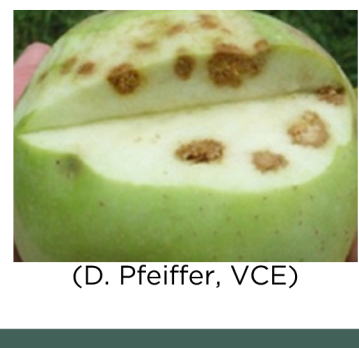
(A. Irish-Brown)



(Michigan State University)

## Chinche Apestosa Marrón Marmoleada

**Período de Actividad:** Julio hasta la cosecha  
**Daño:** Regiones hundidas en los frutos maduros, puede confundirse con la deficiencia de calcio en las manzanas  
**Adulto:** Chinche café con forma de escudo. Hágase Notar, que existen varias otras especies de chinches apestosas en Michigan que pueden parecerse a la Chinche Apestosa Marmorada



(D. Pfeiffer, VCE)

- The creation of this resource was led by Lindsay Brown, Erin Lauwers (IPM Educators, MSU Extension), and Jackie Perkins (Tree Fruit Integrator, MSU Entomology), with additional contributions and editorial review by Dr. George Sundin and Dr. Julianna Wilson. Much of the information provided in this table was informed by the "Apple Pest Guide", which was revised in 2018 by Julianna Wilson (MSU Entomology). Translated by Anamaria Gómez-Rodas (MSU Extension).
- La creación de este recurso fue dirigido por Lindsay Brown, Erin Lauwers (Eduadoras de MIP, MSU Extension y Jackie Perkins (Tree Fruit Integrator, Entomología, MSU), con las contribuciones adicionales y la revisión editorial de George Sundin y de Julianna Wilson. Gran parte de la información proporcionada en esta tabla se basó en la "Guía de plagas de la manzana" que fue revisada en 2018 por Julianna Wilson (Entomología, MSU). Traducida al castellano por Anamaria Gómez-Rodas (MSU Extension).
- MSU is an affirmative-action, equal-opportunity employer. Michigan State University Extension programs and materials are open to all without regard to race, color, national origin, gender, gender identity, religion, age, height, weight, disability, political beliefs, sexual orientation, marital status, family status or veteran status.
- MSU (La Universidad de Michigan State) es un empleador de acción afirmativa e igualdad de oportunidades. Los programas y materiales que ofrece el programa de extensión de Michigan State University están abiertos y disponibles para todos sin importar su raza, color, nacionalidad, género, identidad de género, religión, edad, estatura, peso, discapacidad, opiniones políticas, orientación sexual, estado civil, familiar o de veterano de guerra.